

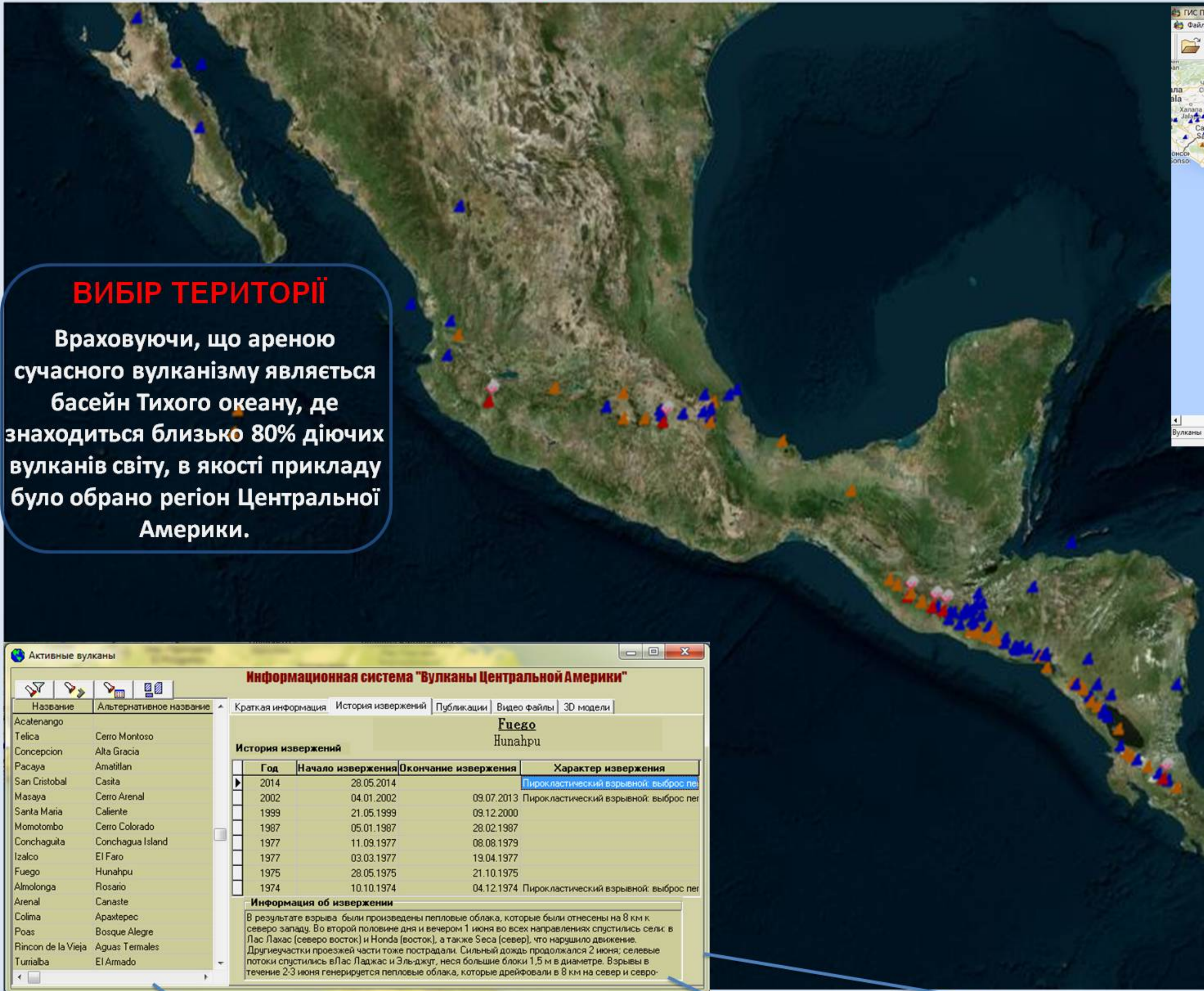


ВУЛКАНИ ЦЕНТРАЛЬНОЇ АМЕРИКИ: ВИВЧЕННЯ ЗА ДОПОМОГОЮ ГІС

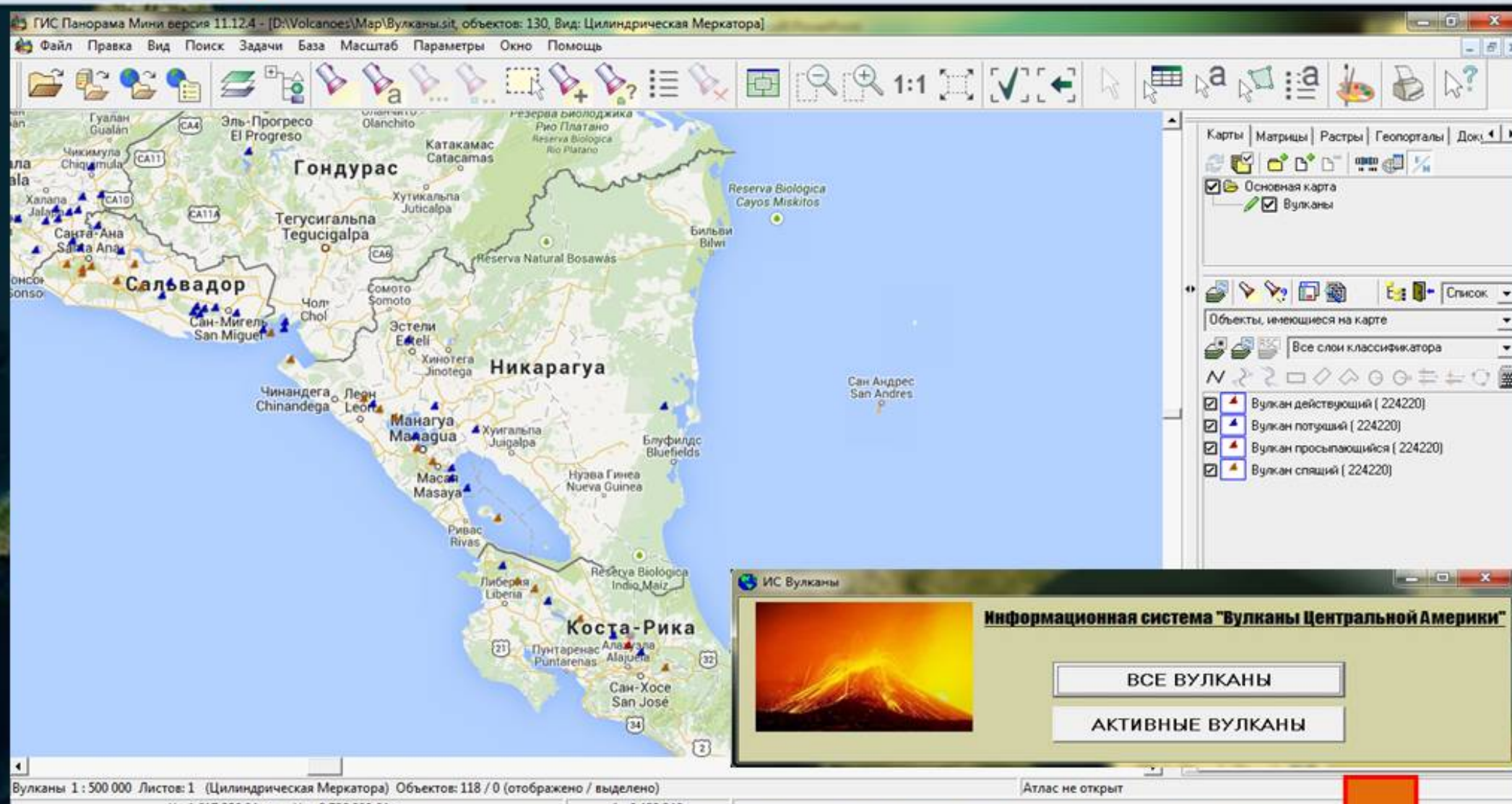
БУРИЧ АНАСТАСІЯ (ХНУ ІМ. В.Н. КАРАЗІНА)



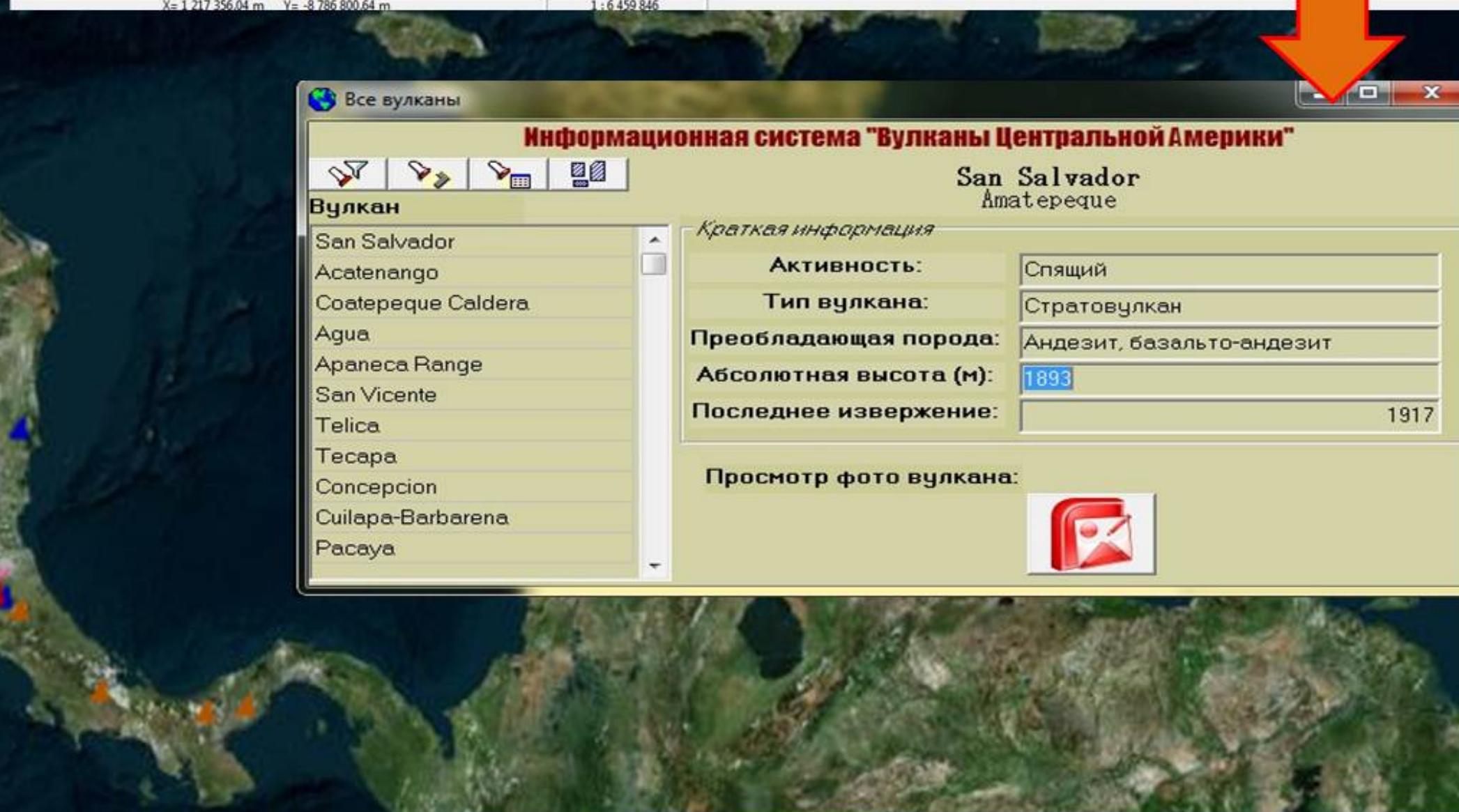
ІНВЕНТАРИЗАЦІЙНА ВЕКТОРНА КАРТА ВУЛКАНІВ ЦЕНТРАЛЬНОЇ АМЕРИКИ



ВИБІР ТЕРИТОРІЇ
Враховуючи, що ареною сучасного вулканізму являється басейн Тихого океану, де знаходиться близько 80% діючих вулканів світу, в якості прикладу було обрано регіон Центральної Америки.



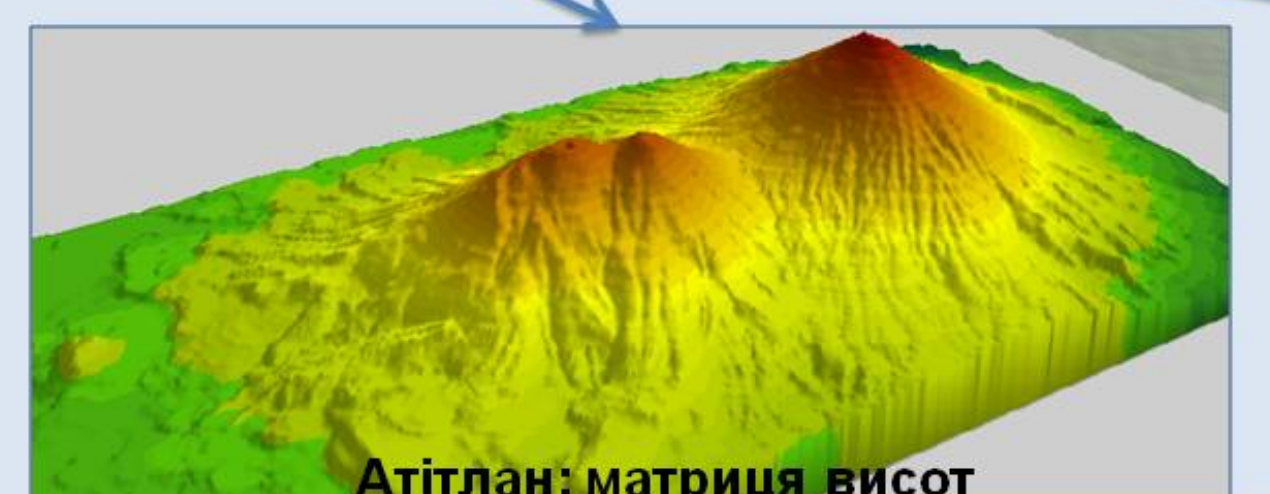
ДЛЯ ЧОГО ВИВЧАТИ ВУЛКАНІЗМ?
Вулканізм – глобальне явище, одна з найпотужніших сил планети: від вражаючих фонтанів лави до смертоносних вибухів. У будь-який момент вивергається близько 20 вулканів, що зумовлює актуальність їх вивчення.



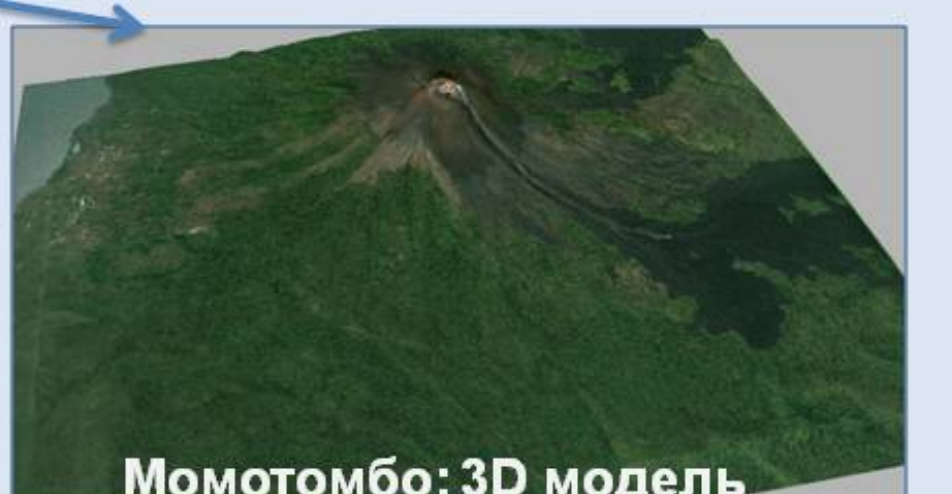
ПЕРСПЕКТИВИ ПРОЕКТУ
Передбачається постійне оновлення та розширення системи, вихід її у веб-середовище. Можливе розширення бази даними про рух повітряних мас та розповсюдження вулканічного попелу, що дозволить змодельувати, як вплине виверження на авіасполучення. Крім того, дана база може бути використана як методичний матеріал для підготовки фахівців в галузі ГІС, геології та географії.

Активні вулкани

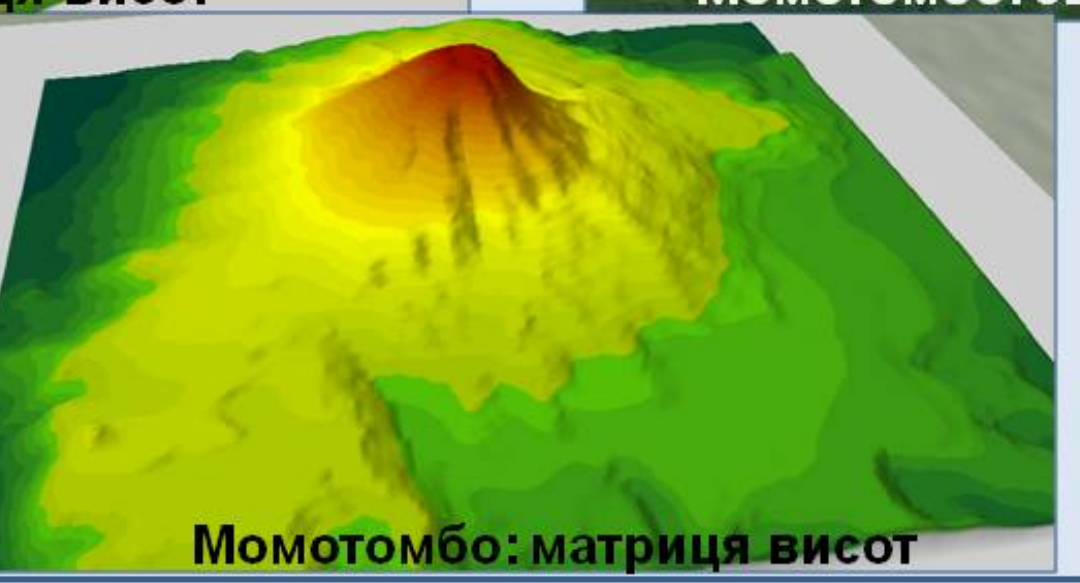
Назва	Альтернативне названня	Краткая информация	История извержений	Публикации	Видео файлы	3D модели
Acatenango						
Telica	Cerro Moritoso					
Concepcion	Alta Gracia					
Pacaya	Amatitlan					
San Cristobal	Castila					
Masaya	Cerro Arenal					
Santa Maria	Caliente					
Momotombo	Cerro Colorado					
Conchagua	Conchagua Island					
Izaco	El Faro					
Fuego	Hunahpu					
Almolonga	Rosario					
Arenal	Canaste					
Colima	Aparaxtec					
Poas	Bosque Alegre					
Rincon de la Vieja	Agua: Termales					
Turrialba	El Armado					



Атитлан: матриця висот



Момотомбо: 3D модель



Момотомбо: матриця висот

Microsoft Access database interface showing a table of volcanoes and a diagram of the database structure.

code	NameVolc	AltName	summit	elevation	activ_code	last_eruptic	type_code	rock_type	image
344132	Cerro el Ciguatete		603	1978	4		1	3	E:\Volcanoes\Data\Image\Cerro el Ciguatete
344070	Cerro Negro	Cerro la Mule	728	2388	2	1999	4	3	E:\Volcanoes\Data\Image\Cerro Negro
341000	Cerro Prieto		223	731	4		5	2	E:\Volcanoes\Data\Image\Cerro Prieto
342150	Cerro Santiago	Cerro San Antonio	1192	3910	4		6		E:\Volcanoes\Data\Image\Cerro Santiago
343002	Cerro Singuil	Cerro de Singuil							
341080	Chichinautzin	Boludo							
343090	Chinameca	Ausoles							
342170	Chingo	Cerro Cut							
342200	Chiquimula Volcanic Field	Cerro de Chiquimula							
343041	Coatepeque Caldera	Cerro Gordo							
341096	Cofre de Perote	Cerro Gordo							
341040	Colima	Aparaxtec							
341012	Comondul-La Purisima	Cerro Aguila							
344120	Concepcion	Alta Gracia							
343110	Conchagua	Cerro de Conchagua							
343120	Conchagua	Conchagua							
341005	Coronado	Cerro de Coronado							
344010	Cosiguina	El Barranco							
342111	Cuilapa-Barbarena	Cerro Gordo							
341022	Durango Volcanic Field	Brenal							
341120	El Chichyn	Cerro de Chichyn							
343082	El Tigre	Cerro de El Tigre							
344131	Esteli	Bonete de Esteli							
342140	Flores	Cerro de Flores							
342090	Fuego	Cerro de Fuego							