



РОЗРОБКА ГІС-ПРОЕКТУ ДАНИХ ПРО НАЦІОНАЛЬНИЙ ПРИРОДНИЙ ПАРК ЯК ОСНОВИ АТЛАСНОГО КАРТОГРАФУВАННЯ (НА ПРИКЛАДІ НПП «ДВОРІЧАНСЬКИЙ»)

**Касьянова Наталія
ХНУ імені В. Н. Каразіна**

**Керівник: доцент, к. геогр. н.
Сінна Олена Іванівна**

Харків - 2017

Укладання ГІС-проекту даних про НПП. Актуальність



Уніфікація даних



Систематизація даних



Подальше додавання і редагування
даних



Використання як основи подальшого
атласного картографування

Зміст ГІС-проекту

- РОЗДІЛ I. Загальна інформація про НПП
- РОЗДІЛ II. Природні компоненти і комплекси НПП «Дворічанський»
- РОЗДІЛ III. Рекреаційні об'єкти НПП
- РОЗДІЛ IV. Діяльність НПП

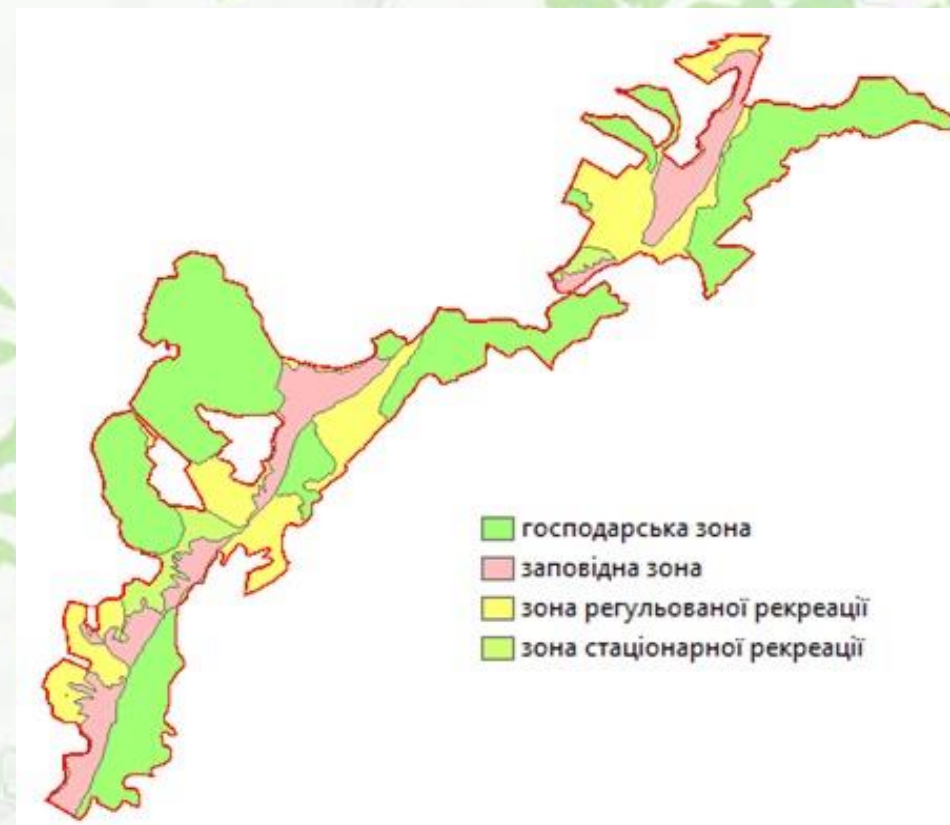
РОЗДІЛ I. Загальна інформація про НПП

Шари даних:

- Межа НПП «Дворічанський»
- Топографічна карта території
- Функціональне зонування території НПП

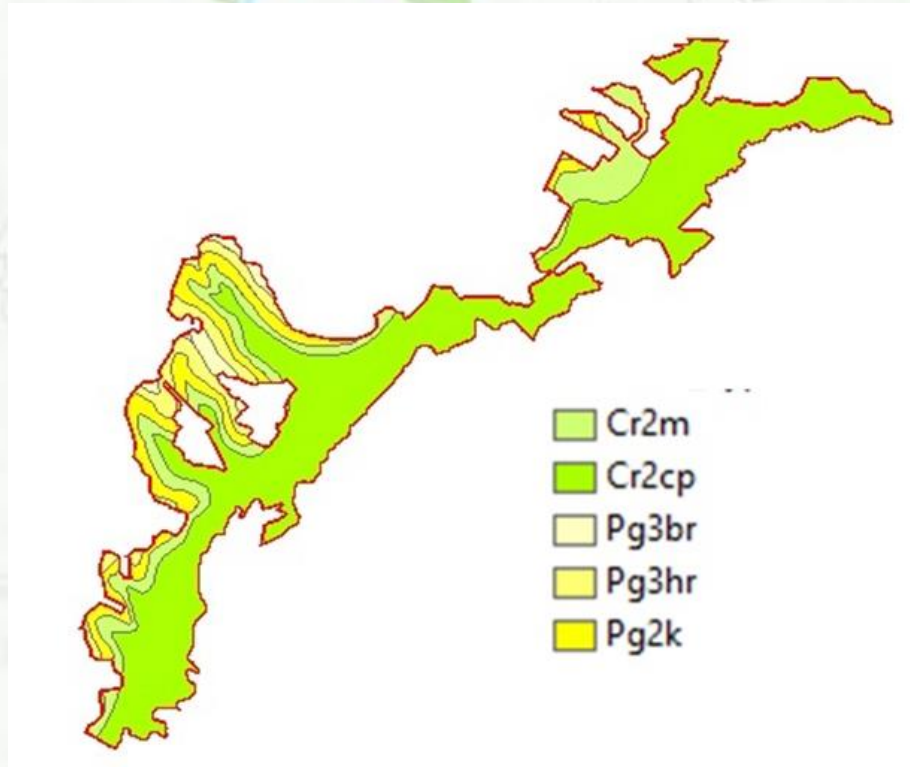
Планується:

- Транспортна доступність території парку



Функціональне зонування території НПП

РОЗДІЛ II. Природні компоненти і комплекси НПП

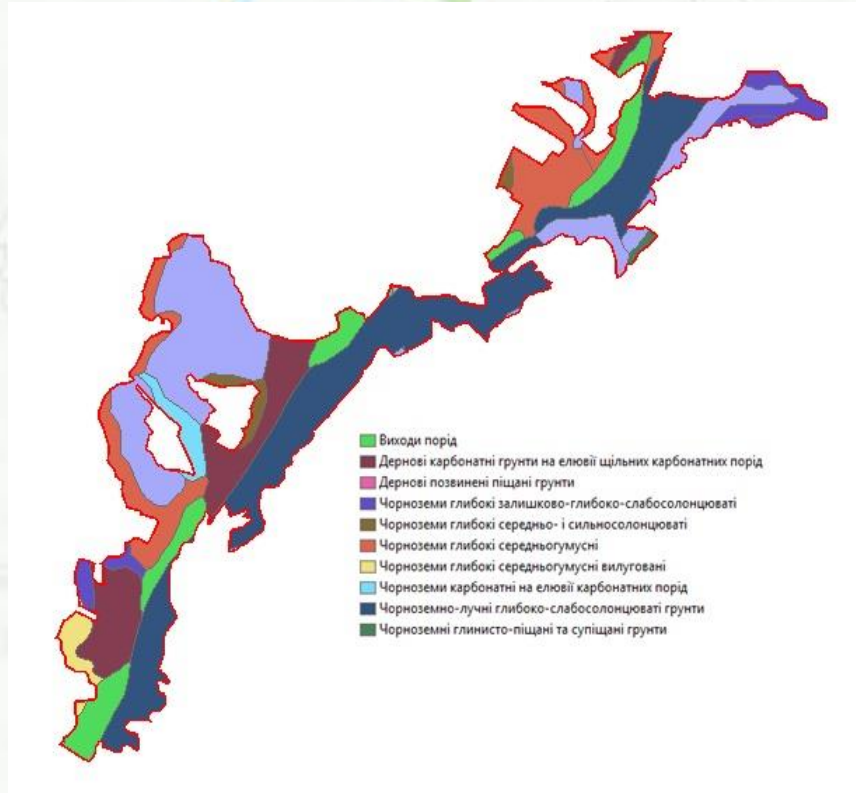


Геологічна будова території НПП

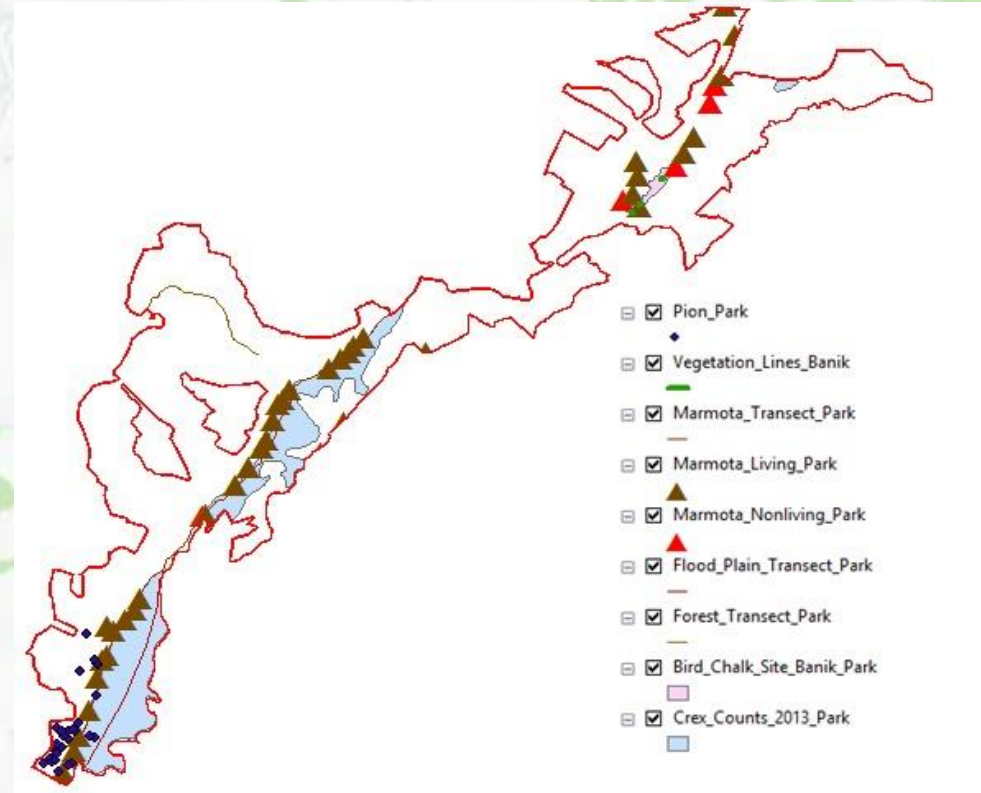
Шари даних:

- Геологічна будова території НПП
- Рельєф парку
- Гідрографічна мережа
- Ґрунти
- Рослинні угруповання
- Трансект досліджень території парку
- Місця фіксування рідкісних видів рослин і тварин
- ...

РОЗДІЛ II. Природні компоненти і комплекси НПП

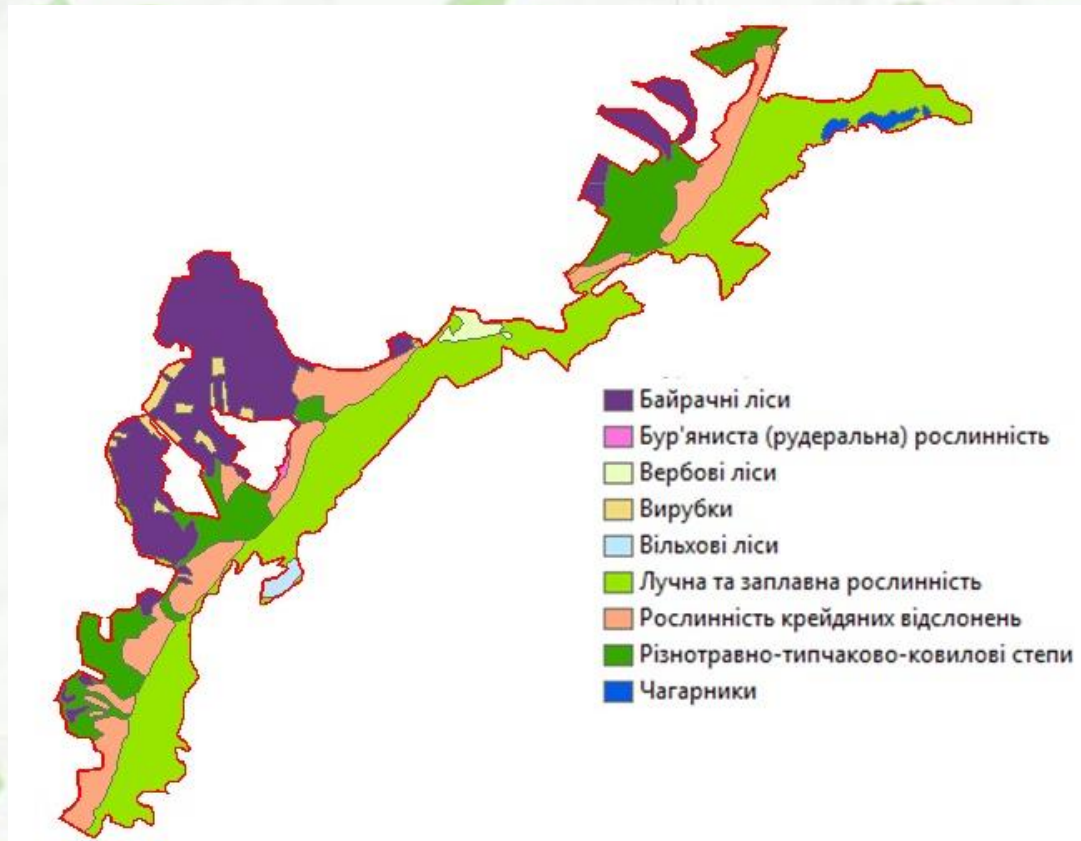


Ґрунти на території НПП

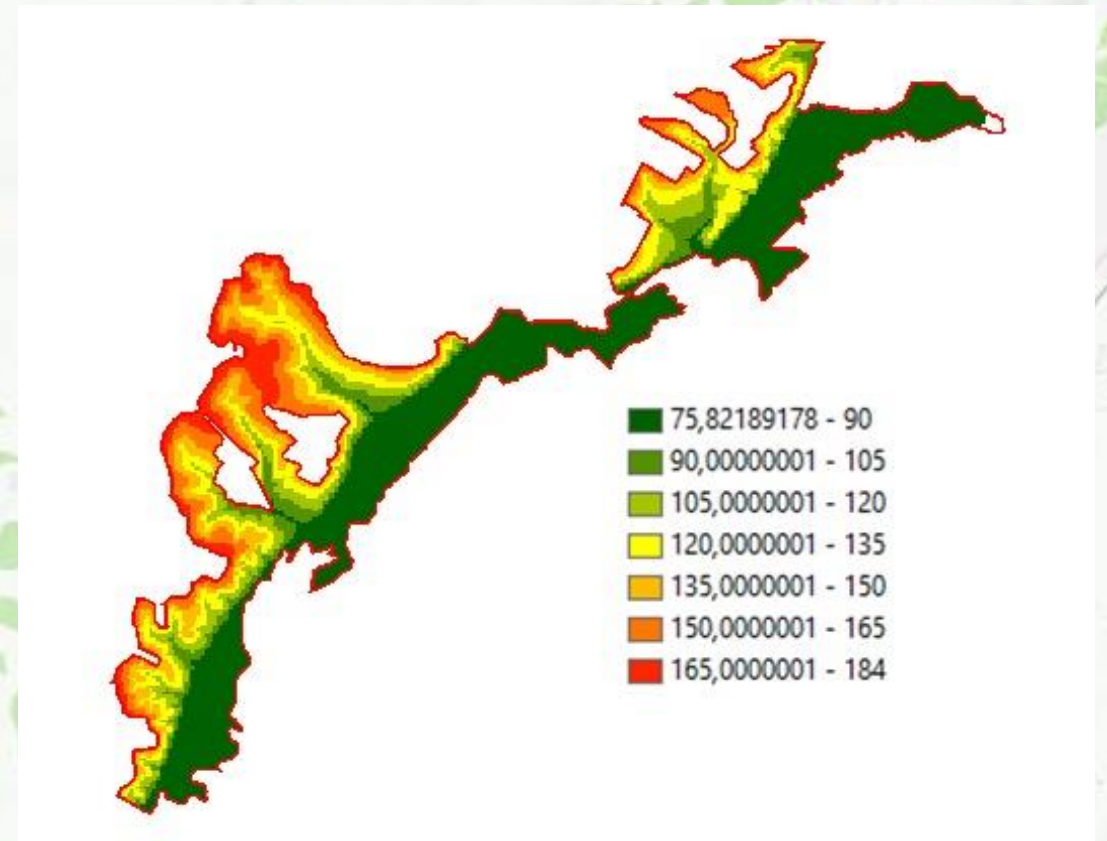


Трансекти та точки досліджень

Використання даних ДЗЗ у дослідженні

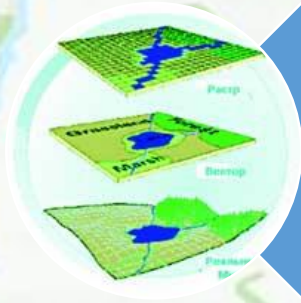


Укладання карти рослинних угруповань
(класифікація космічних знімків)



Моделювання рельєфу території
з використанням даних SRTM

Перспективи дослідження. Розробка атласу НПП




ГІС-версія



Веб-версія



Паперова версія

A topographic map showing terrain contours, green shaded areas representing vegetation or forest, and blue lines representing water bodies. The map is oriented vertically.

Дякую за увагу!

n.kasyanova@physgeo.com