

**«ОЦІНКА ПРОСТОРОВОЇ  
ДИФЕРЕНЦІАЦІЇ  
БЛАГОУСТРОЮ ТЕРИТОРІЇ  
ХАРКОВА ЗА ДОПОМОГОЮ  
ГІС-ЗАСОБІВ»**

*Чуєв О.С.*

# *Привлекательный, хороший район города*



**Безопасный**

**Престижный**

**Удобный (комфортный)**

# Удобный (комфортный) район

**Для семей с  
детьми:**

- школы;
- детские сады.

**Для пожилых  
людей:**

- больницы;
- рынки.

**Для рядовых  
граждан:**

- станции метро;
- круглосуточные супермаркеты.

```
graph TD; A[Для семей с детьми:] --> D[Социальная инфраструктура]; B[Для пожилых людей:] --> D; C[Для рядовых граждан:] --> D;
```

**Социальная инфраструктура**

# Объекты социальной и антропогенной инфраструктуры, которые влияют на благоустройство и привлекательность территории

# 1

## «Положительные»:

- Больницы
- Отделения почты
- Пассажирские железнодорожные станции
- Рынки
- Сакральные объекты (церкви, соборы)
- Станции метро
- Станции скорой помощи
- Пожарные станции
- Отделения правоохранительных органов
- Детские сады
- Круглосуточные супермаркеты
- Школы
- Водоемы
- Парковые зоны
- Стадионы и открытые спортплощадки
- Кинотеатры.

## «Негативные»:

- Кладбища
- Несанкционированные свалки
- Тюрьмы
- ТЭС и большие котельни
- Аэропорты
- Сортировочные ж/д станции
- Очистные сооружения
- Туберкулезные и неврологические диспансеры
- Крупные автопроспекты
- Заводы.

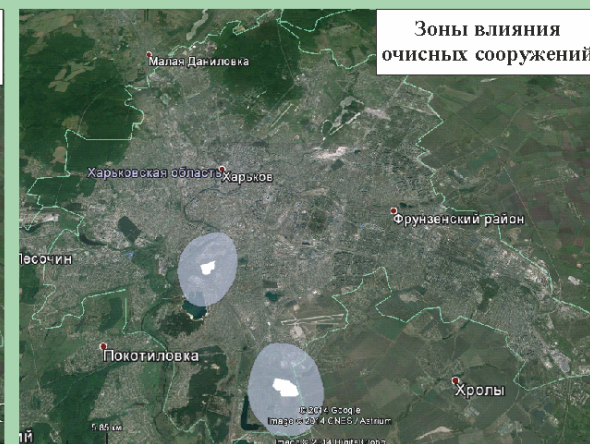
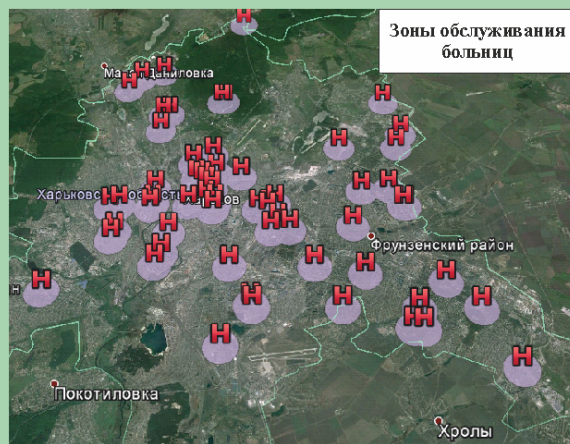


# Построение буферных зон (обслуживания и влияния) объектов

# 3

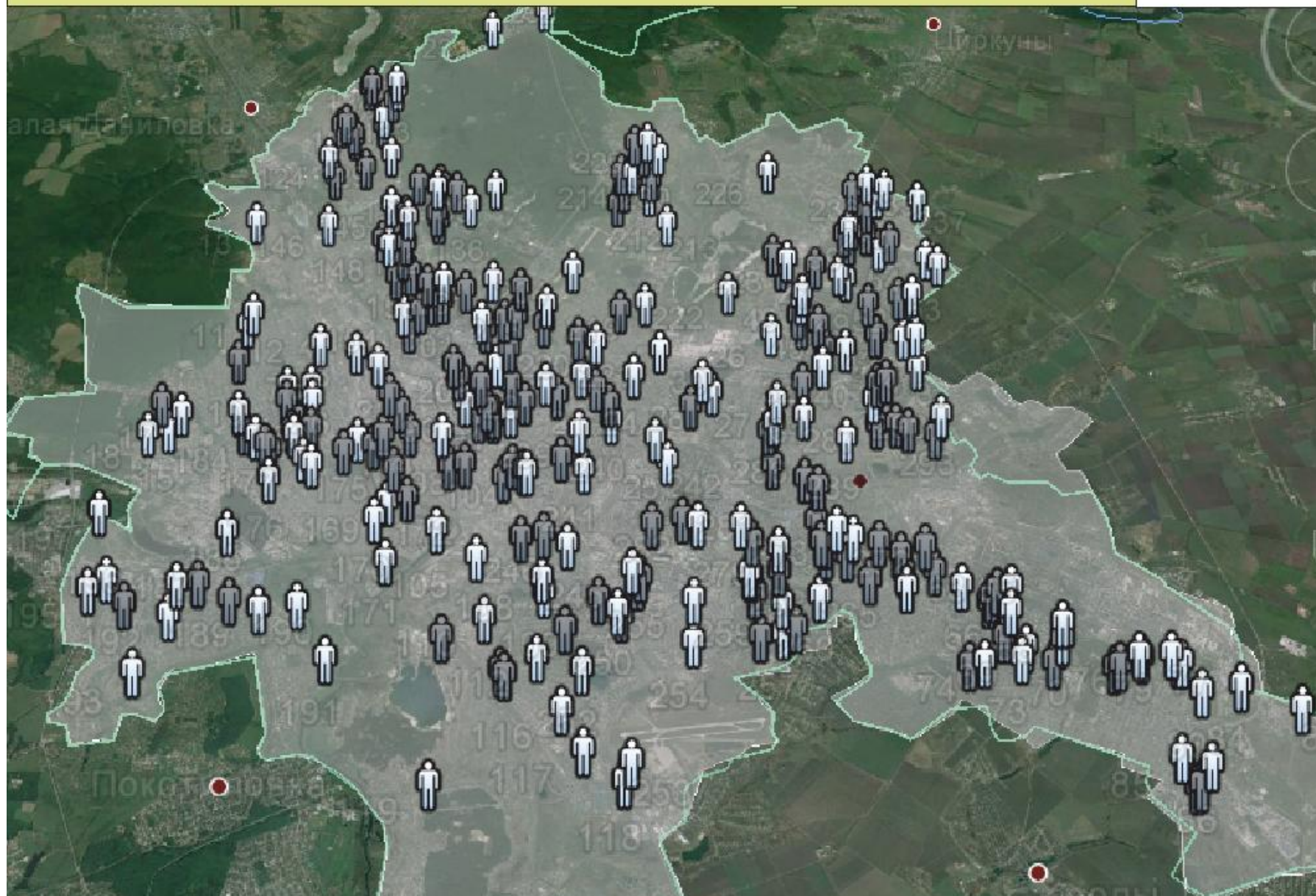
согласно с ДБН.360-92 «Планування та забудова міських та сільських поселень»

- 100 м – проспекты с плотным автомобильным движением;
- 250 м – кладбища;
- 300 м - тюрьмы, детские сады;
- 500 м – диспансеры, рынки, отделения почты, сакральные объекты, парковые зоны, станции метро, стадионы и открытые спортплощадки, сортировочные ж/д станции, ТЭС и большие котельни, круглосуточные супермаркеты;
- 700 м – заводы, водоемы, школы, больницы;
- 1000 м – несанкционированные свалки, кинотеатры, пассажирские железнодорожные станции;
- 1500 м – очистные сооружения;
- 2000 м или 15-минутная доступность – аэропорты, станции скорой помощи, отделения правоохранительных органов (милиции), пожарные станции.



**Внесение в базу геоданных 295 избирательных участков города Харьков, по которым будут строиться модели (с данными о приписанном к ним населении)**

4

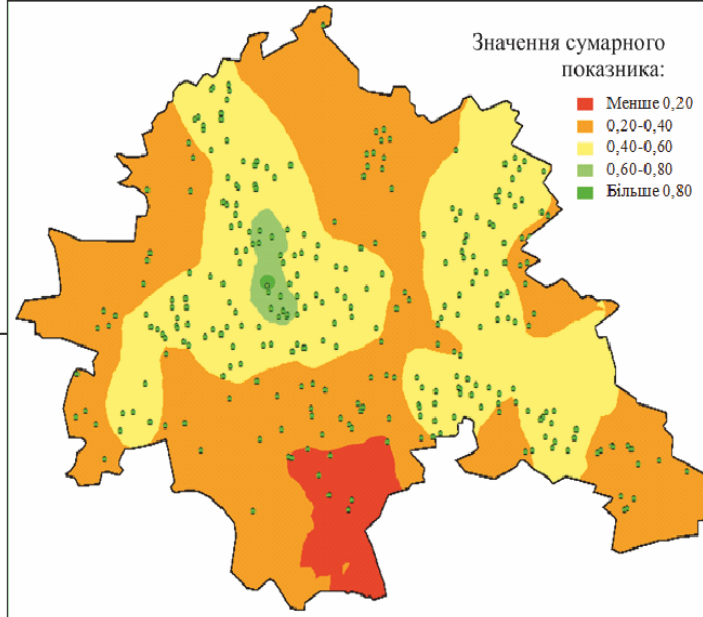
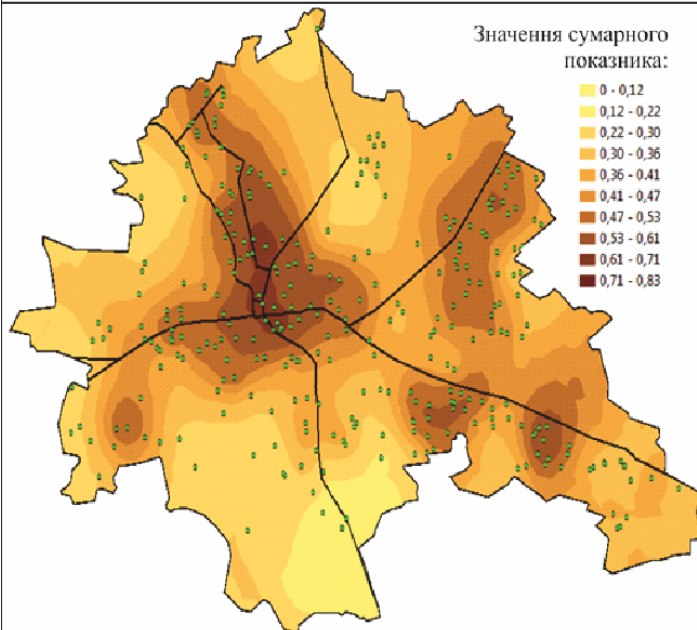
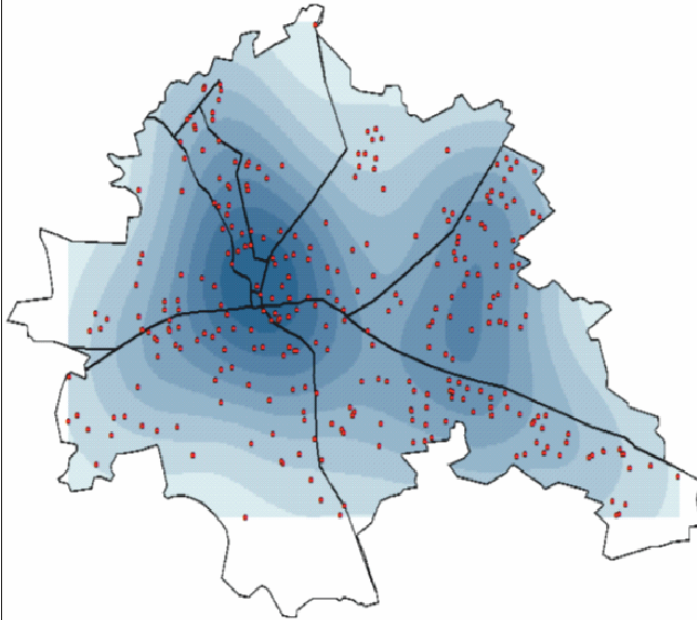


# Создание сведенной таблицы данных и расчет общего показателя обеспеченности объектами социальной инфраструктуры избирательных участков

# 5

Порядковий номер дільниці	Школи	Церкви, храми	Стадіони	Відділення швидкої допомоги	Ринки	Пошта	Станції пожежної допомоги	Паркові зони	Відділення міліції	Метро	Цілодобові супермаркети	Кінотеатри	Залізничні станції	Дитячі садки	Відкриті водойми	Лікарні	Сума позитивних факторів	В'язниця	ТЕЦ, котельні	Сортувальні станції	Очисні споруди	Несанкціоновані звалища	Кладовища	Заводи	Диспансери та псих.лікарні	Аеропорти	Автопроспекти	Сума негативних факторів	Сумарний показник
1	1	1		1			1		1	1	1	1	1		1	11												1	10
2	1			1			1		1				1		1	1	7											1	6
3	1			1			1		1				1				5							1				1	4
4	1		1			1	1						1				5											0	5
5	1		1	1			1		1				1			1	7											0	7
6	1		1	1		1	1		1				1	1		1	9											0	9
7	1		1			1	1									1	5											0	5
8	1		1			1	1	1	1	1				1		1	9											0	9
9	1	1					1							1			4											0	4
10				1		1	1				1						5											0	5
11	1						1	1						1			4											0	4
12	1						1	1									3											0	3





# Анализ полученных результатов

# 7

Тип об'єктів	Кількість ділянок, які входять в зони обслуговування об'єктів	Частка населення, яка знаходиться в зоні обслуговування(впливу об'єктів)	Тип об'єктів	Кількість ділянок, які входять в зони обслуговування об'єктів	Частка населення, яка знаходиться в зоні обслуговування(впливу об'єктів)
Школи	271	92%	В'язниці	2	1%
Сакральні установи	47	16%	ТЕС та великі котельні	14	5%
Стадіони	165	56%	Сортувальні залізничні станції	3	1%
Швидка допомога	175	59%	Очисні споруди	6	2%
Ринки	21	7%	Несанкціоновані звалища	18	6%
Відділення пошти	146	49%	Цвинтарі	5	2%
Державні пожежні станції	235	80%	Великі заводи	11	4%
Паркові зони	101	34%	Диспансери	37	13%
Міліція	196	66%	Аеропорти	13	4%
Станції метро	72	24%	Автопроспекти	26	9%
Цілодобові супермаркети	101	34%			
Кінотеатри	43	15%			
Залізничні пасажирські станції	42	14%			
Дитячі сади	120	41%			
Водойми	53	18%			
Лікарні	123	42%			

## **Практическая значимость полученных данных**

8

**Обнаружение недочетов в планировочной структуре города  
Использование результатов исследования в дальнейшем  
планировании застройки и развития города**

**Из полученной базы данных может быть создан интерактивный  
информационный ресурс, который будет использоваться в целях  
поиска конкретных объектов социальной инфраструктуры**

**Обнаружение наиболее перспективных районов города, которые  
будут привлекательны для застройщиков и инвесторов;  
представителей торговых сетей, которые ищут удачное  
место для открытия нового магазина; рядовых граждан,  
которые ищут жилье**

**Спасибо за внимание!**