An aerial photograph showing a city with a grid-like street pattern, a large river with a bridge, and surrounding green fields. The text is overlaid on a semi-transparent white box.

**Оцінка рекреаційного потенціалу  
в межах м. Дніпродзержинська  
та встановлення його екобезпеки  
з використанням ГІС**

**Виконала: Кобзарь А.А.**

# Мета та задачі дослідження



Поєднання промисловості  
та рекреації в одному місті



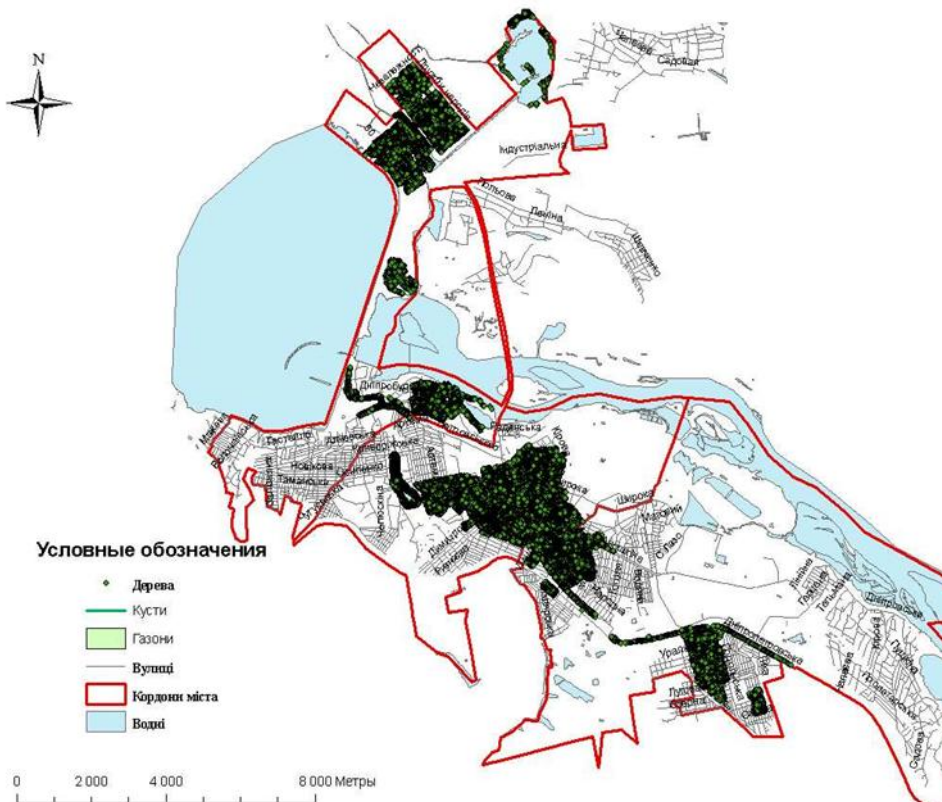
## Мета досліджень :

Оцінити рекреаційний потенціал в межах населеного пункту та перевірити безпеку його використання за рекреаційним призначенням.

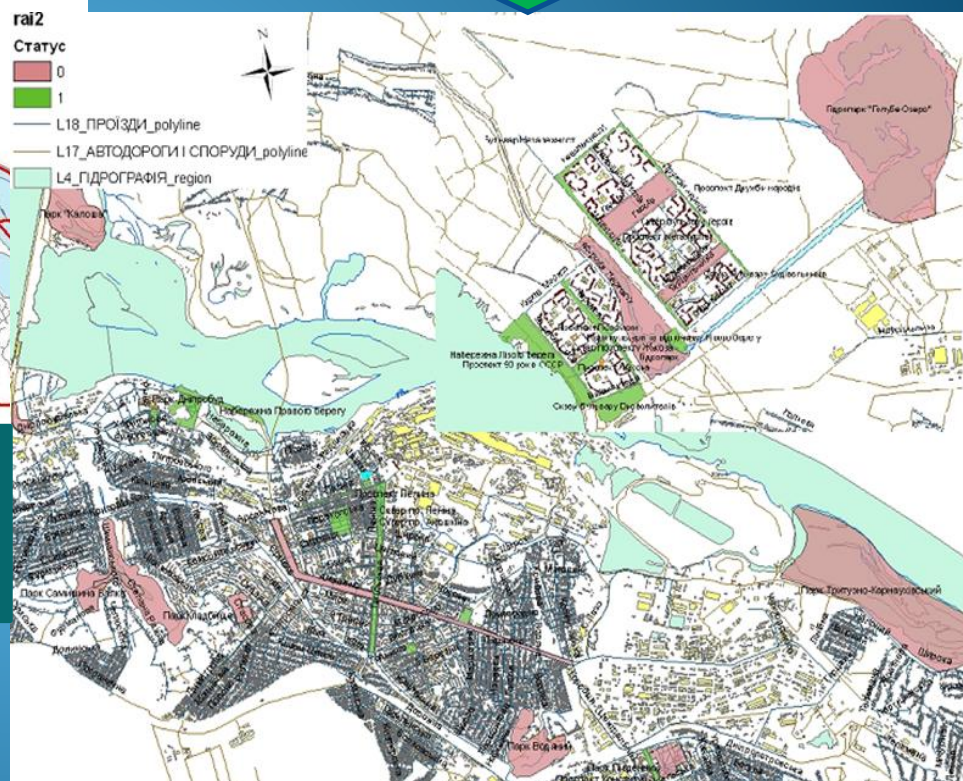
## Задачі дослідження :

територіальний пошук оптимальних рекреаційних зон для промислового міста з урахуванням існуючої інфраструктури, наявного природного потенціалу, а також екологічних умов в межах даного населеного пункту з використанням ГІС.

## Виявлені рекреаційні зони в межах міста за допомогою програмного забезпечення ArcGIS



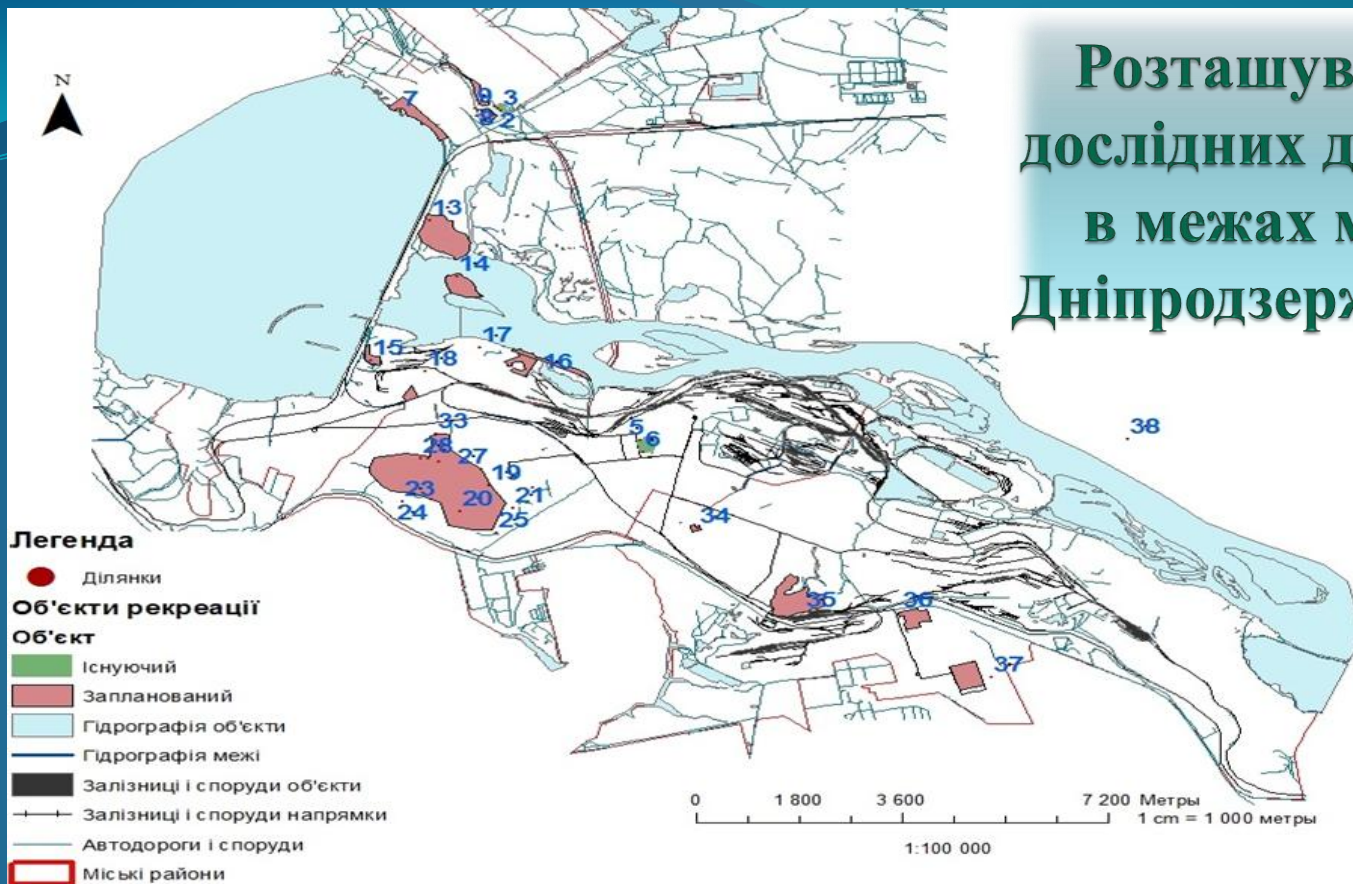
Територія, що охоплює інвентаризацію зелених насаджень в межах м. Дніпродзержинська



Виконано комплексний аналіз та узагальнення стану зелених насаджень за допомогою програмного забезпечення ArcGIS

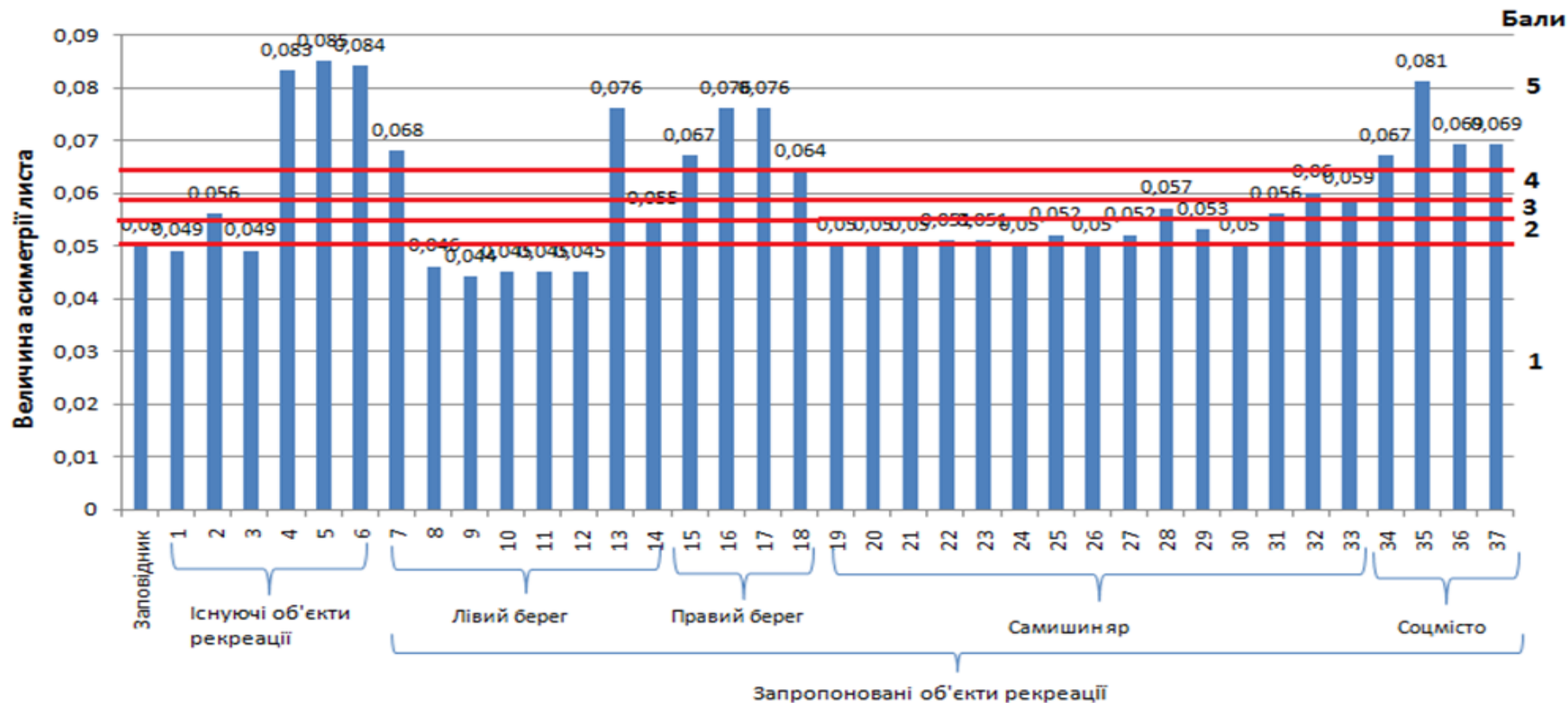
статус 1 – існуючі об'єкти,  
статус 0 – запропоновані об'єкти.  
Електронна карта рекреаційних об'єктів м. Дніпродзержинська

# Розташування дослідних ділянок в межах міста Дніпродзержинськ



Існуючі об'єкти рекреації	№ ділянки	Запропоновані об'єкти рекреації	№ ділянки	Запропоновані об'єкти рекреації	№ ділянки
Парк культури і відпочинку Лівого берега	1-3	Набережна р.Дніпро	7	Парк Дніпробуд	17
		Дендропарк	8-11	Парк Молдавський	18
Міський парк культури і відпочинку	4-6	Набережна дрен. каналу	12	Парк Самишина балка	19-33
		Парк Калоша	13	Парк Горького	34
Дніпровсько-Орільський природний заповідник	38	Парк о.Кривець	14	Парк Водяний	35
		Парк ГЕС	15	Парк Соцміста	36
		Набережна Правого берега	16	Парк Дунайський	37

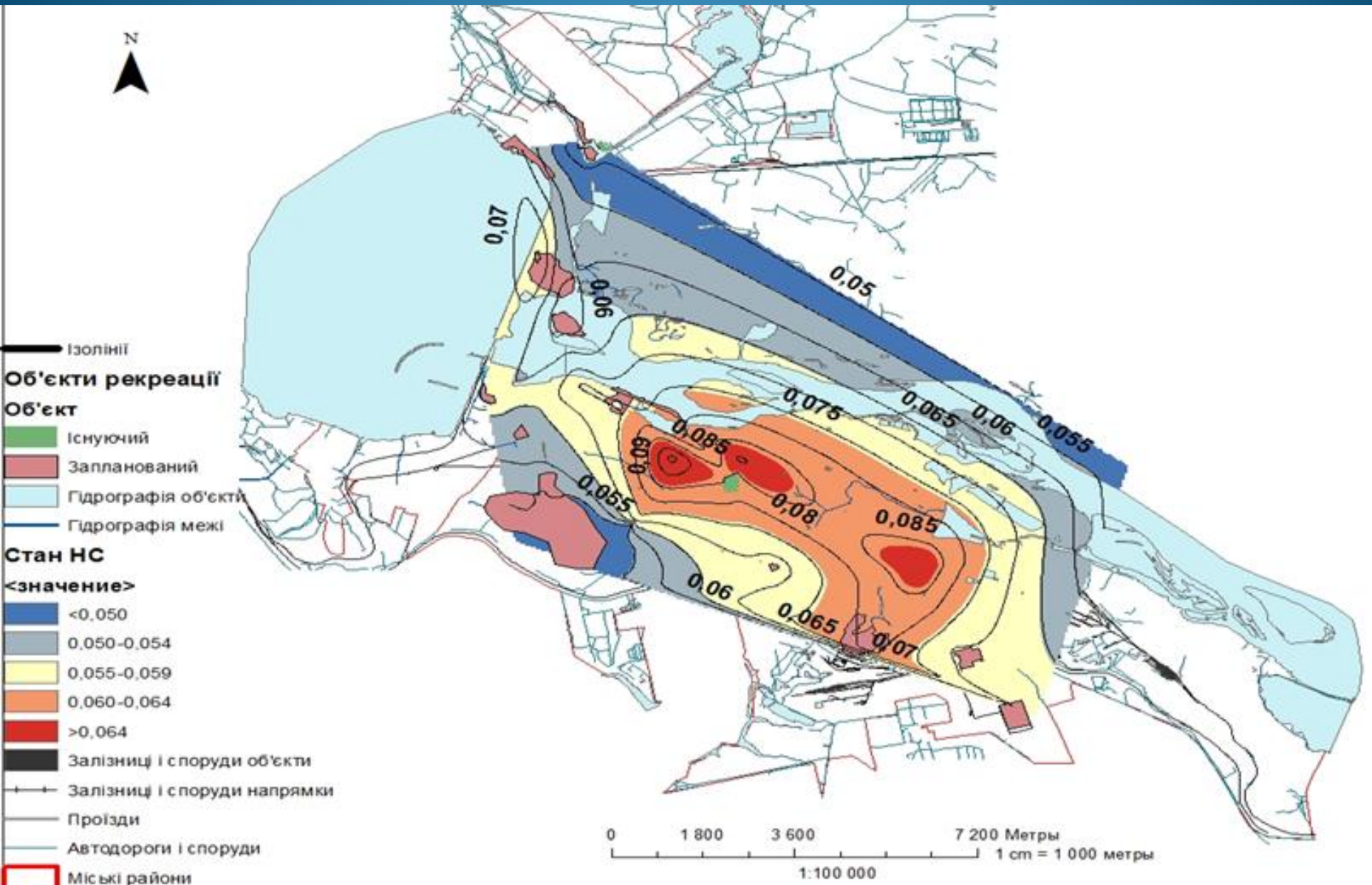
# Графік оцінки навколишнього середовища за допомогою величин флюктуючої асиметрії листової пластини рослин роду *Populus* в межах рекреаційних зон м. Дніпродзержинська

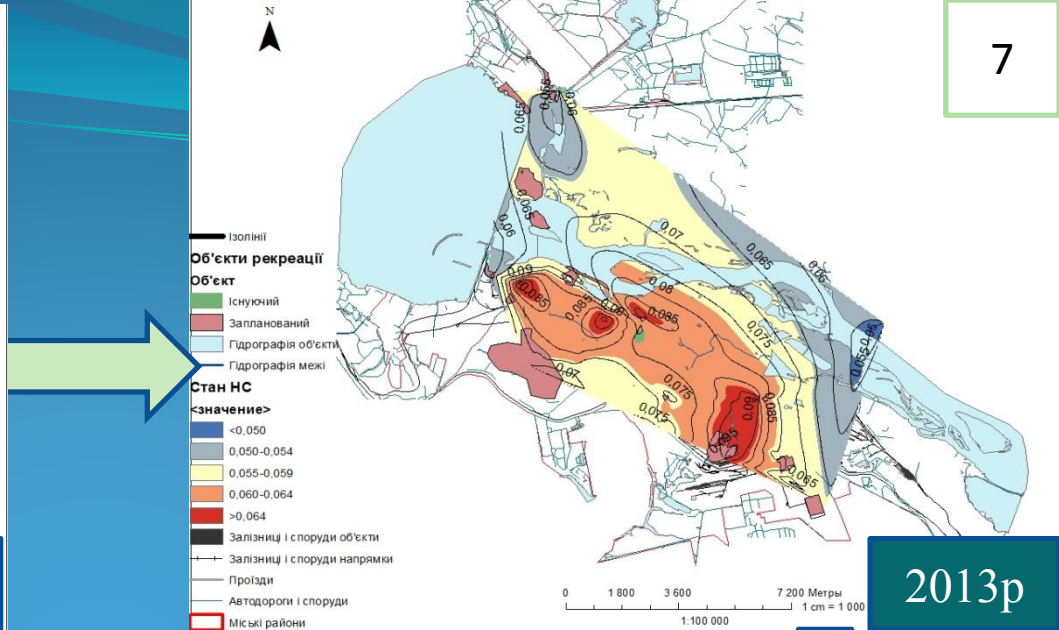
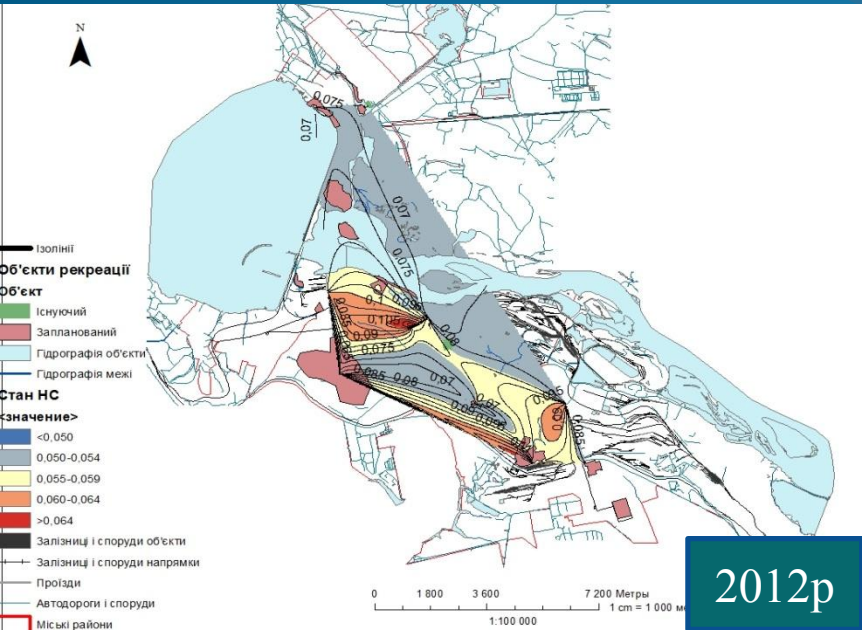


Бальна оцінка якості середовища за показниками флюктуючої асиметрії

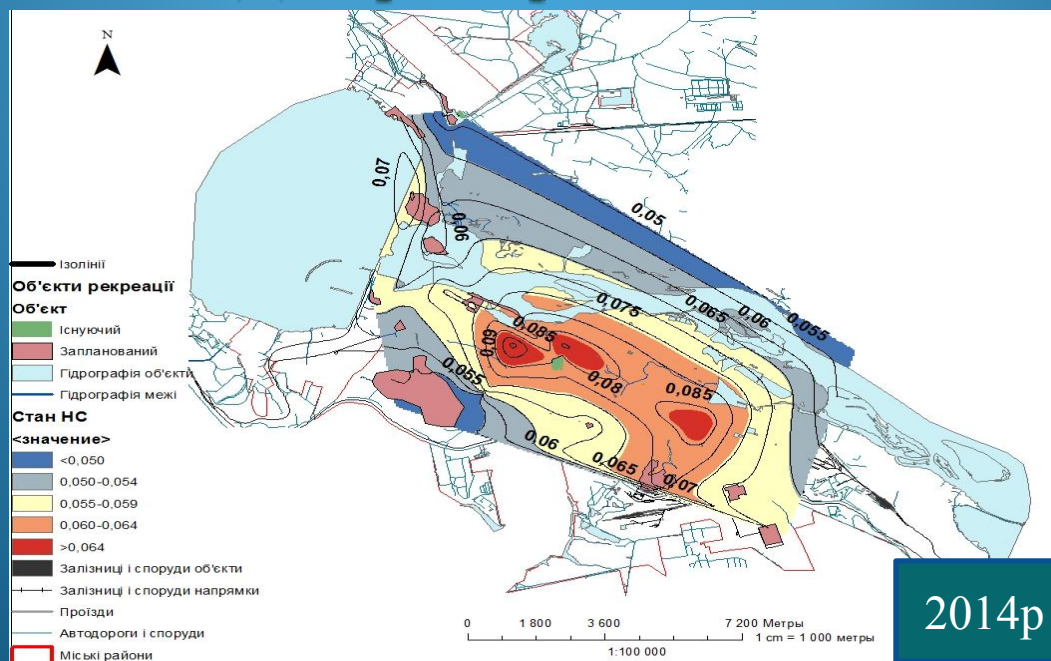
Бали	Характеристика середовища	Величина асиметрії листа
1	Умовна норма	<0,050
2	Рослини випробовують слабкий вплив несприятливих чинників	0,050-0,054
3	Забруднені райони	0,055-0,059
4	Сильно забруднені райони	0,060-0,064
5	Вкрай несприятливі умови, рослини знаходяться в сильно пригніченому стані	>0,064

# Інтерполяція результатів екологічної оцінки в межах рекреаційних зон м.Дніпродзержинська у 2014р





## Моніторинг стану навколишнього середовища м.Дніпродзержинська



# Висновки

1. Запропоновано використання програмного забезпечення ArcGIS для просторового аналізу системи озеленення та рекреації (існуючої та потенційної) у м. Дніпродзержинську.
2. Проведено оцінку навколишнього середовища методами біоіндикації в місцях зростання біоіндикаторів (рослин роду *Populus*). Опрацьовано систему моніторингу за існуючими та потенційними рекреаційними об'єктами з використанням електронних карт екологічної оцінки м. Дніпродзержинська.
3. Здійснено просторовий аналіз оцінки навколишнього середовища за допомогою програмного модуля SpatialAnalyst методами інтерполяції з використанням функцій Інтерполяція та Поверхня додатку ArcToolbox.
4. Встановлено, що для рекреаційного використання в лівобережній частині міста можна використовувати потенційні й існуючі рекреаційні території, в правобережній частині міста – тільки запропоновані рекреаційні зони за умов їх достатнього озеленення та приведення у безпечний санітарно-екологічний стан.



**Дякую за увагу**