



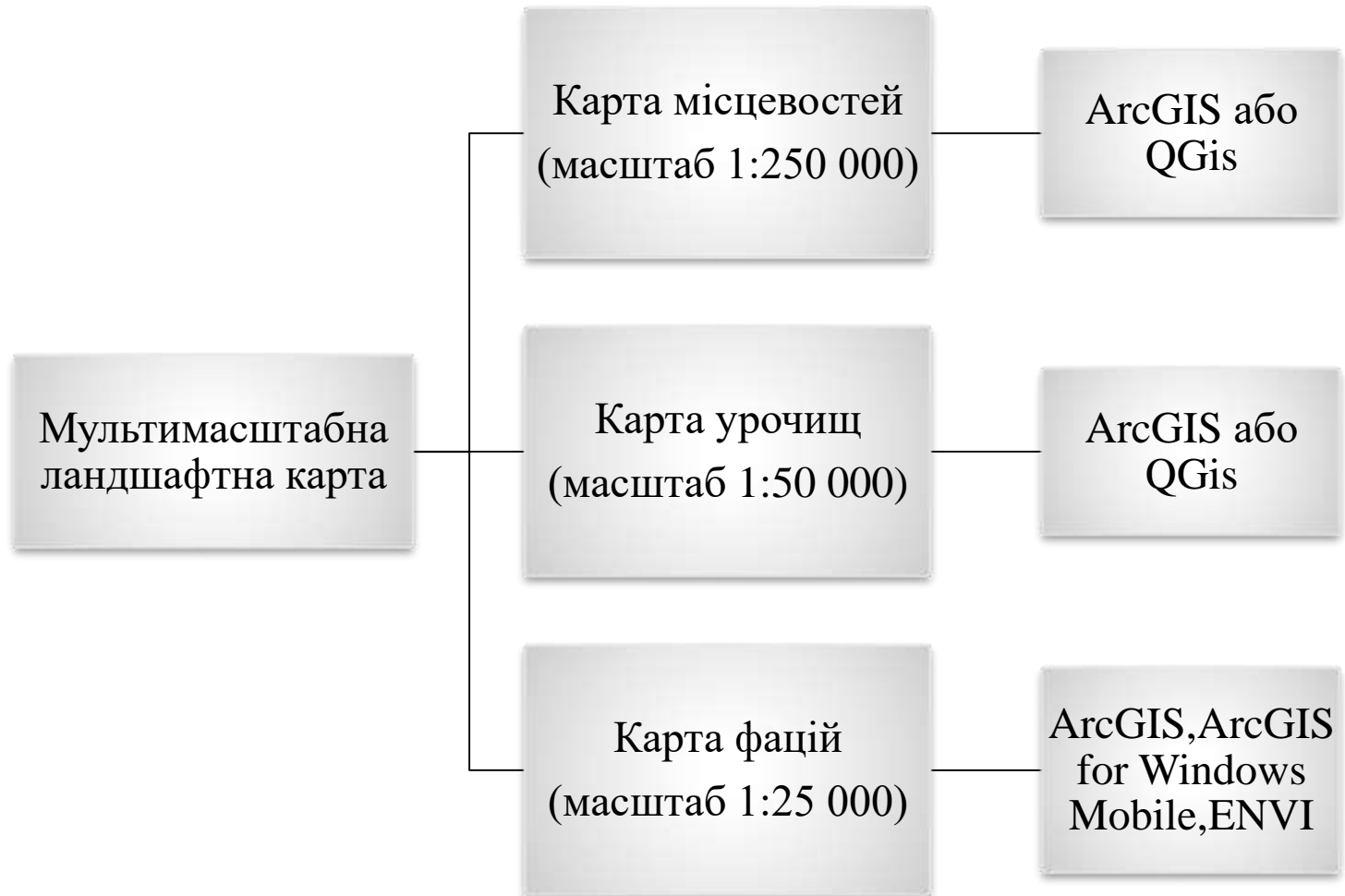
Мультимасштабне ландшафтне картографування НПП «Слобожанський»

Підготував
Студент IV курсу
ХНУ ім.В.Н.Каразіна
Факультету геології, географії, рекреації і туризму
Олійников Іван
Науковий керівник – Сінна Олена Іванівна

Мета проекту

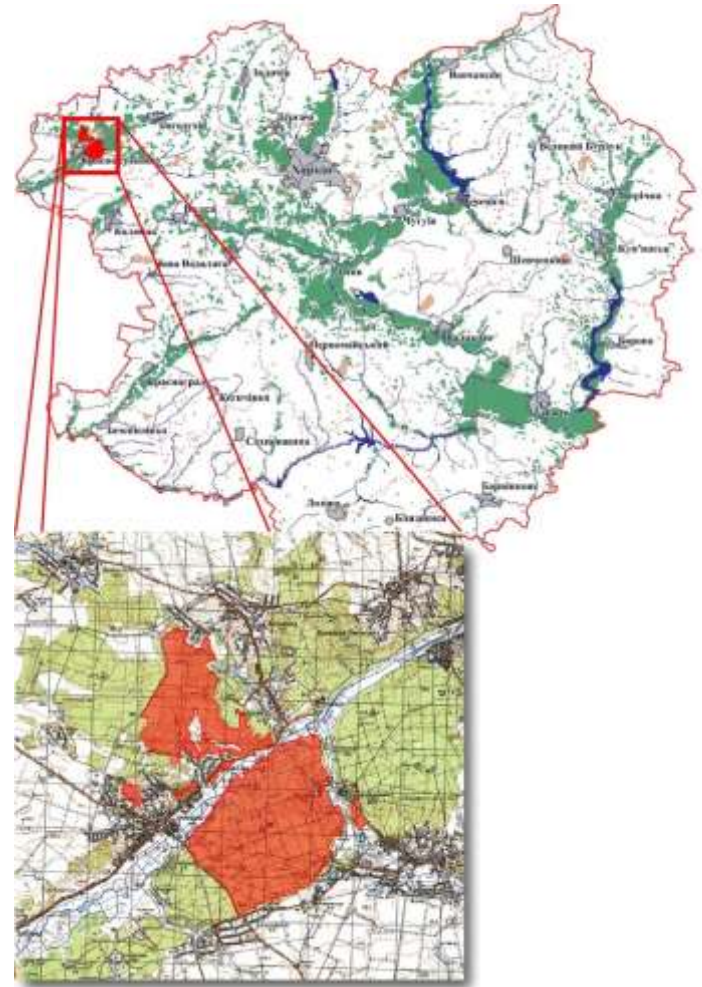
- створення мультимасштабної ландшафтної карти національного природного парку «Слобожанський»

Рекомендоване програмне забезпечення



Територія дослідження

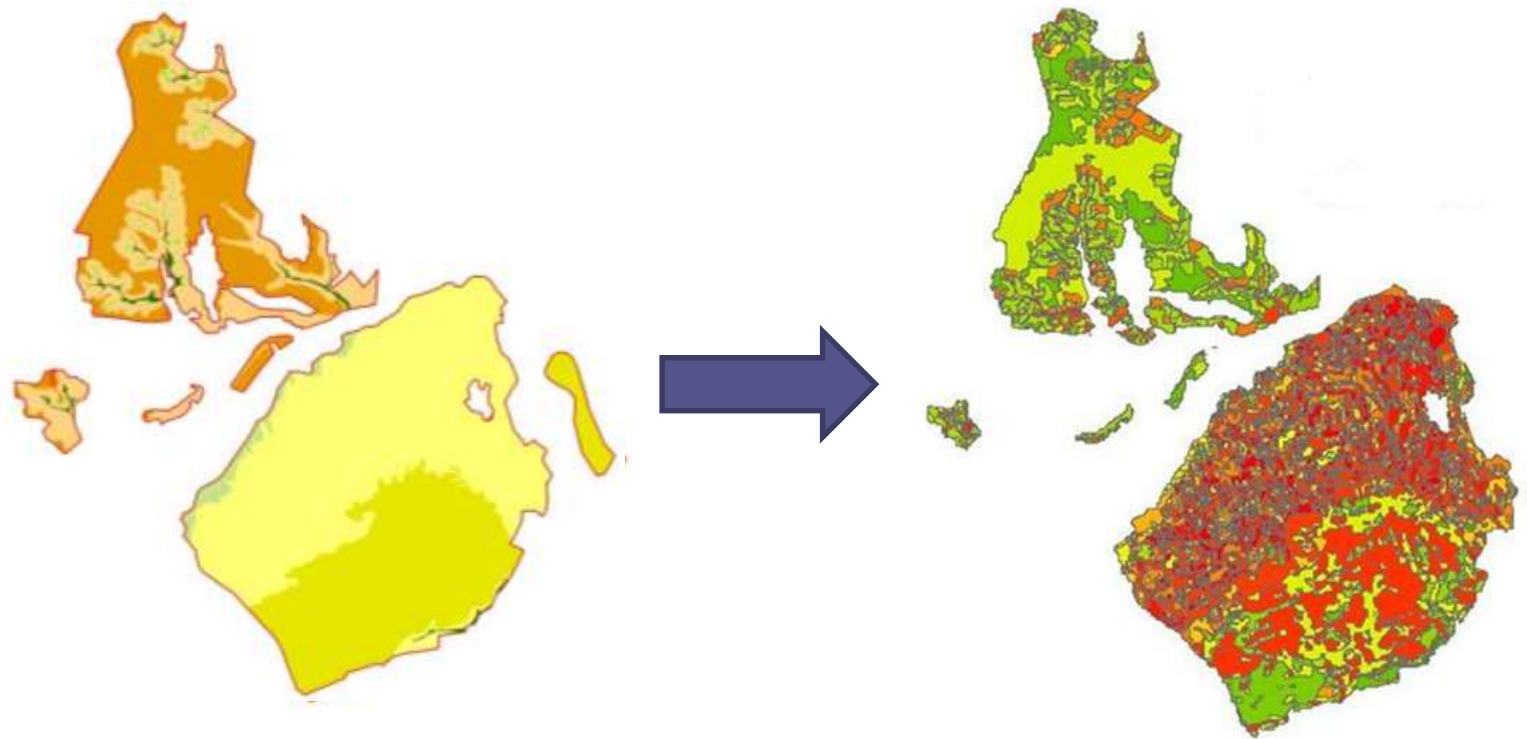
- Створюється мультимасштабна ландшафтна карта НПП «Слобожанський», який розташований у Краснокутському районі Харківської області.



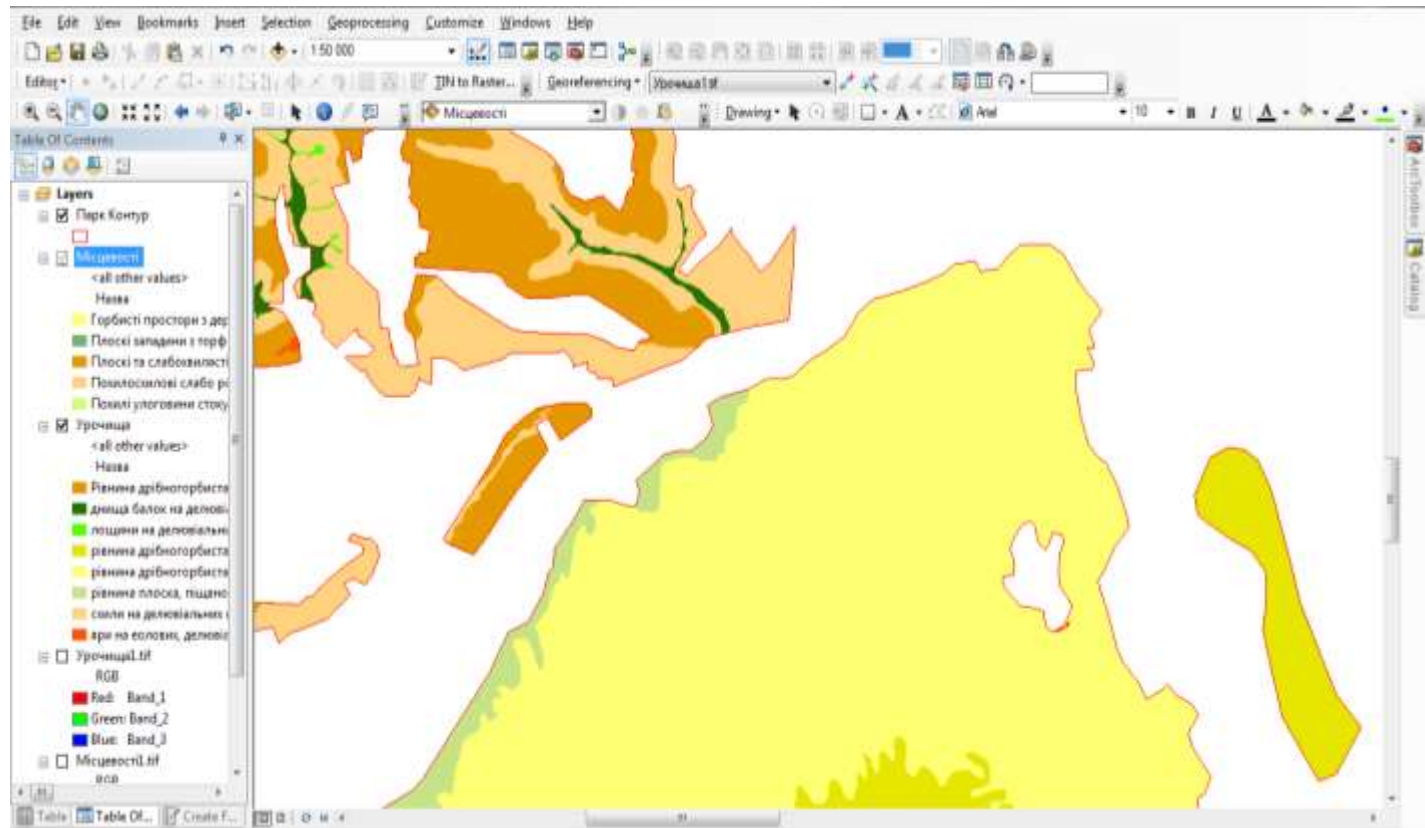
Етапи виконання проекту

1. проведення польових досліджень на території
2. укладання ландшафтних карт досліджуваної території на різних рівнях (місцевості, урочища та фації)
3. створення мультимасштабної ландшафтної карти та інтегрованої легенди
4. розповсюдження інформації за допомогою ArcGis Online

Результати дослідження

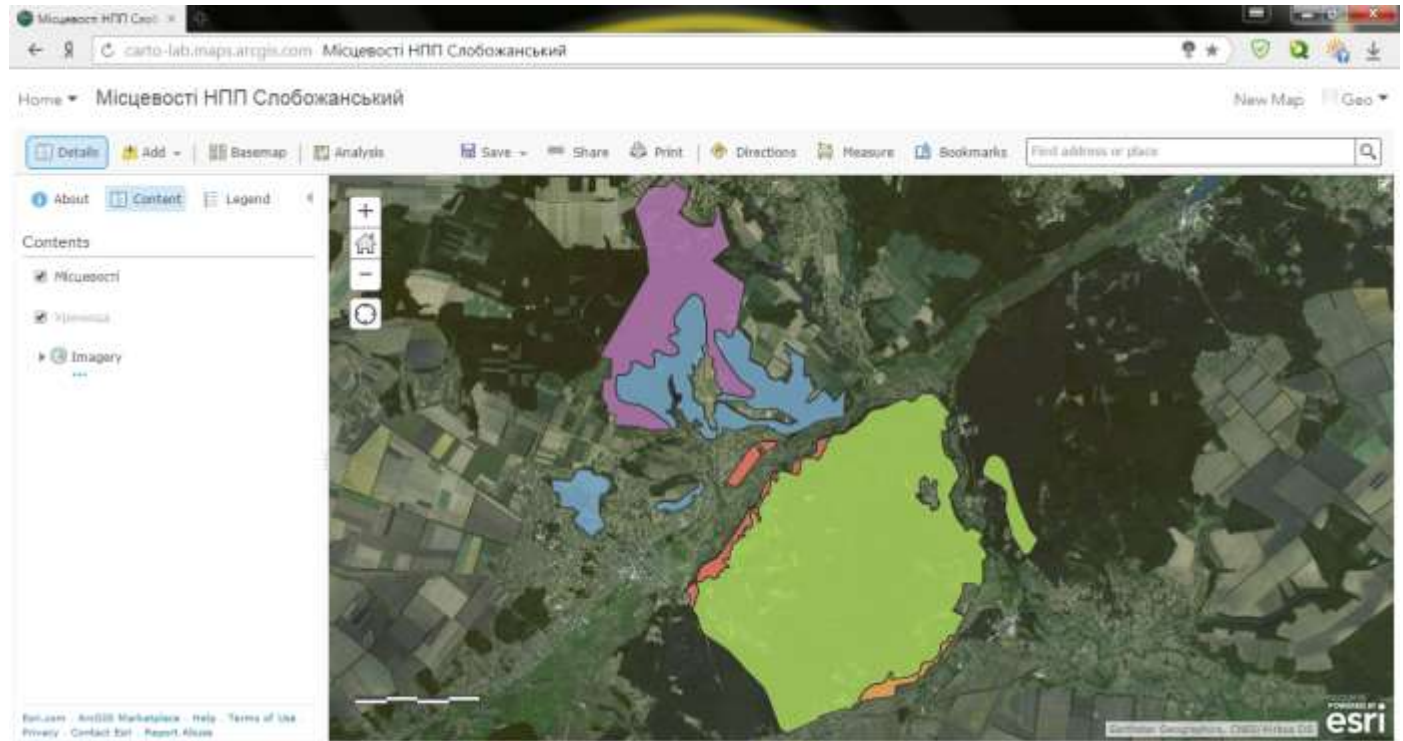


Результати дослідження



Мультимасштабна ландшафтна карта НПП «Слобожанський»
створена у середовищі ArcGIS

Результати дослідження



Мультимасштабна ландшафтна карта НПП «Слобожанський»
створена у середовищі ArcGIS Online

Потенційні користувачі

- Науково-дослідні установи державного та регіонального рівнів
- Співробітники національного природного парку
- Студенти вищих навчальних закладів



Дякую за увагу!